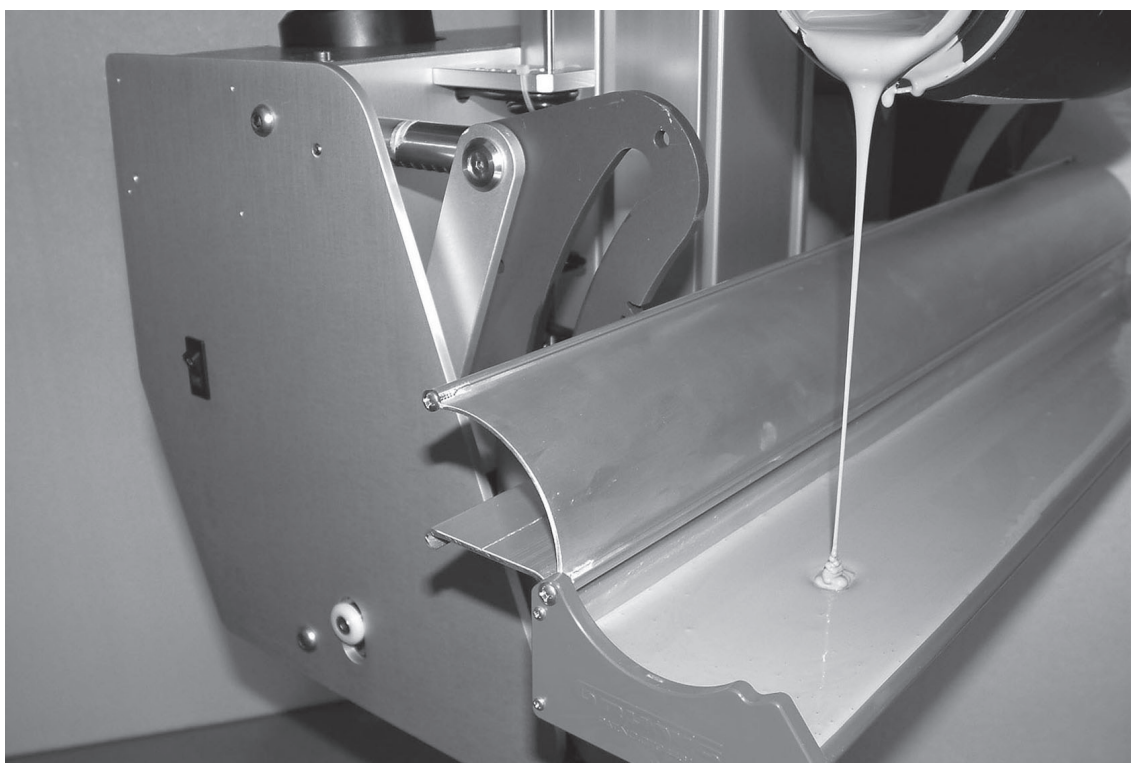


La rasqueta raedera patentada
G-COAT 401 le ofrece varios radios y un
borde intercambiable único



G-COAT 401

Grünig

Grünig-Interscreen AG
Ringgenmatt 14
CH-3150 Schwarzenburg
Switzerland

Phone +41 31 734 2600
Fax +41 31 734 2601
www.grunig.ch
mail@grunig.ch

G-COAT 401

Rasquetas raederas MODULAR Pat. no.0794461

Características particulares

- Las exigencias a cumplir por los modernos sistemas de impresión aumentan casi de día en día. Hasta hoy, sistemas de impresión de alta calidad no podían ser realizados sin película capilar de alto costo. Además, procesos de exposición cada día más modernos exigen una espesor uniforme de la capa de emulsión, sin la cual una fabricación eficaz sería impensable.
- Por esta razón, y basandonos en nuestra larga experiencia en todo lo que se refiere a la técnica de emulsión, hemos desarrollado una generación completamente nueva de rasquetas raederas G-COAT 401.
- Las rasquetas raederas G-COAT 401 pueden ser utilizadas tanto como rasquetas manuales como en los procesos automáticos con las máquinas Grünig.
- El concepto se basa en un sistema modular compuesto de varios elementos individuales, los cuales pueden ser ensamblados según las exigencias y necesidades.

Las siguientes piezas individuales del sistema están a disposición:

Perfil de base

- La longitud máxima del perfil de base de aluminio anodizado es de 7100 mm.

Tapa anti-polvo

- La versión standard de todas las rasquetas raederas hasta una longitud de 2000 mm está equipada con tapas protectoras contra el polvo TOP-COVER.

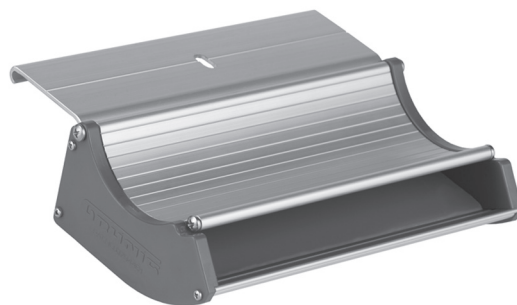
Borde de emulsionar

- Los bordes de emulsionar MULTI-RADIUS de aluminio, a configuración según los deseos, con los radios 0,25 / 0,50 / 0,75 y 1,00 mm, pueden ser insertados en el perfil de base, permitiendo así una confección simple. Gracias a los escalones muy finos de los radios, una aplicación muy precisa de todas las capas de emulsión es posible con un mínimo de trabajo. Esto permite alcanzar una calidad óptima en lo que toca a las tolerancias de la espesor y de la rugosidad de la capa de emulsión, lo que contribuye a una reducción considerable de los gastos y una fabricación eficaz.

Tipo 1: Borde de emulsionar con 2 radios
r = 0,25 / 0,75 mm

Tipo 2: Borde de emulsionar con 2 radios
r = 0,50 / 1,00 mm

- La longitud máxima de los bordes de emulsionar de aluminio anodizado es de 7100 mm.
- Si los bordes de emulsionar de recambio están incluidos ya en el pedido para las rasquetas raederas G-COAT 401, esto le permitira cambiarlos cuando sea necesario.

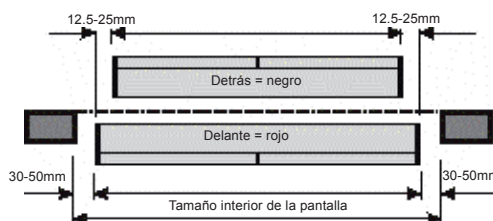


Tamaño interior de la pantalla	Perfil de base	Perfil alu estirado EX-043
Material	Borde de emulsionar	Perfil alu estirado EX-050
	Tapa anti-polvo	Perfil alu estirado EX-043
Radio de la rasqueta	Borde de emulsionar	Tipo 1: 0,25 / 0,75 mm Tipo 2: 0,50 / 1,00 mm
Superficie	Perfil de base	anodizado incoloro
	Borde de emulsionar	anodizado incoloro
	Tapa anti-polvo	anodizado incoloro
Rectilíneo del perfil de base		corregido 0,4 mm/m
Contenido regleta	Capacidad	1,2 l/m
Pieza terminal	pieza terminal roja	Cara regleta
Alu anodizado	pieza terminal negra	Cara impresión

En su pedido, les rogamos que nos indiquen la anchura máxima de las rasquetas. Los valores de referencia son los siguientes:

Dimensión interior de pantalla hasta 2060 mm
Dimensión interior -60 mm = Rasqueta roja (cara regleta RS)
Dimensión interior -85 mm = Rasqueta negra (cara impresión DS)

Hasta dimensión interior de pantalla 7100 mm
Dimensión interior 100 mm = rasqueta roja (cara regleta RS)
Dimensión interior -150 mm = rasqueta negra (cara impresión DS)



Todas las medidas en mm



La máquina cumple con las directivas UE para máquinas (conformidad CE)

Modificaciones técnicas reservadas

Mai 05