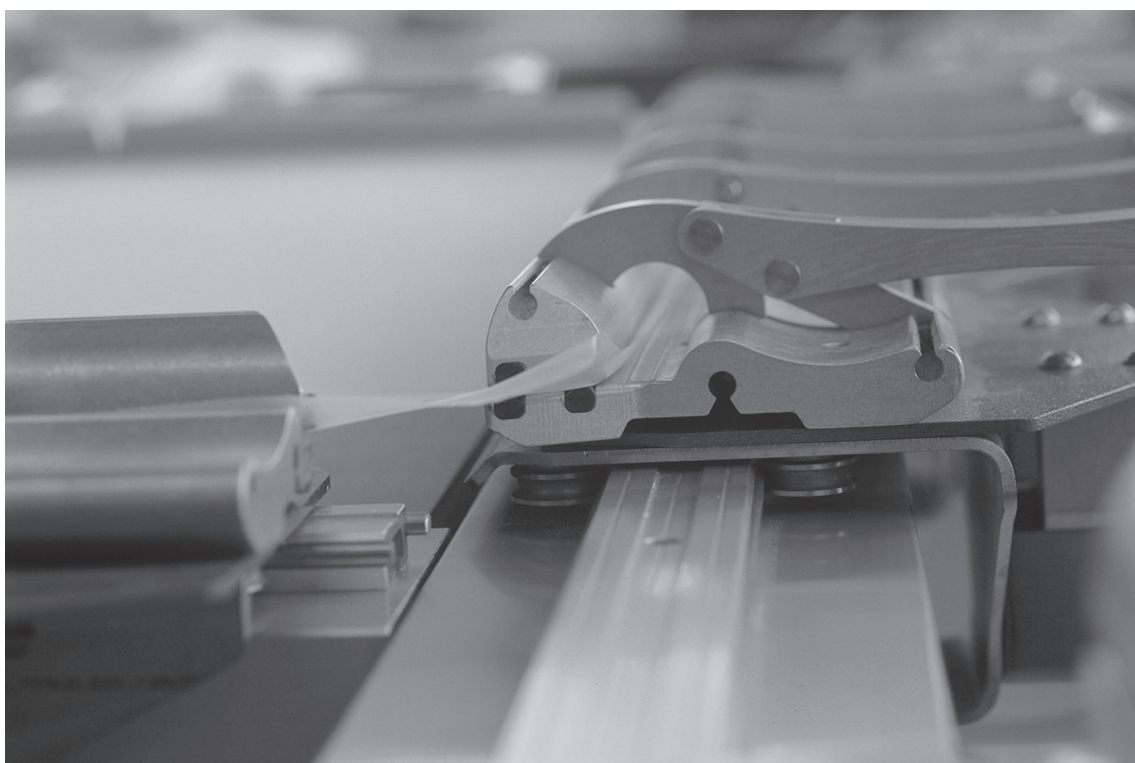


La G-STRETCH 201 est une griffe de serrage extrêmement robuste qui répond à toutes les exigences de serrage



**G-STRETCH 201**

**Grünig**

Grünig-Interscreen AG  
Ringgenmatt 14  
CH-3150 Schwarzenburg  
Switzerland

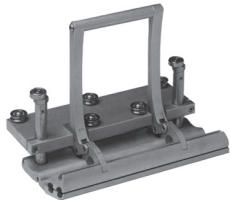
Phone +41 31 734 2600  
Fax +41 31 734 2601  
[www.grunig.ch](http://www.grunig.ch)  
[mail@grunig.ch](mailto:mail@grunig.ch)

# G-STRETCH 201

## Griffe DUPLEX



Pince 125 mm



Pince arrière

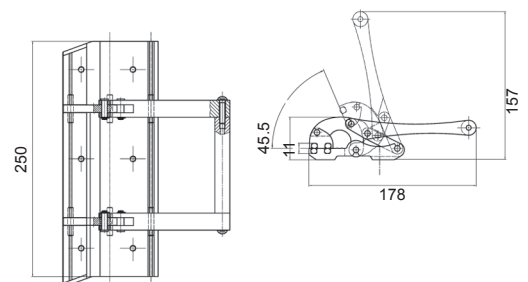


Griffes cornières

### Caractéristiques particulières

- La largeur standard de la pince de serrage DUPLEX est de 250 mm. Grâce à cette largeur le nombre de pinces nécessaires peut être réduit, ce qui assure un travail efficace et rapide lorsqu'il s'agit de tendre le tissu.
- Construction extrêmement robuste des pinces, grâce à l'utilisation de profils spéciaux en aluminium.
- Des tissus avec une valeur de tension de 50 N/cm<sup>2</sup> sont maintenus sans problème ni glissement.
- La construction ergonomique permet une ouverture et fermeture faciles des mâchoires avec une dépense d'énergie très faible.
- La grande ouverture de la mâchoire supérieure et l'arête d'insertion de tissu intégrée dans le profil permettent d'introduire le tissu rapidement et de façon droit-fil.
- La mâchoire de serrage supérieure mobile empêche le glissement du tissu tendu sur toute la largeur de la pince. La force de fermeture de la mâchoire augmente en fonction de la valeur de tension du tissu.
- Tous les axes de rotation sont fixes et ne doivent pas être rajustés.
- Les pinces sont chanfreinées de 30 ° sur les deux côtés, ce qui permet de réaliser un serrage sans intervalle d'une pince à l'autre.
- Les mâchoires en caoutchouc des pinces peuvent être facilement remplacées sans utiliser des outils ou de la colle. Suivant le type de tissu, des mâchoires de différentes matières ou degrés de dureté peuvent être utilisées.
- Grâce à l'utilisation de roulements rainurés à billes spéciaux, les pinces de serrage DUPLEX peuvent coulisser facilement sur le système de guidage. Ceci permet de compenser sans problèmes une grande dilatation du tissu en direction de la chaîne ou de la trame lorsque la tension est augmentée.
- Afin de pouvoir adapter exactement la longueur aux formats des cadres, les pinces de serrage DUPLEX peuvent également être livrées avec une largeur de 125 mm.

- Il est également possible d'équiper les tendeurs déjà existants (H-21, H-24 et H-28) avec des griffes de serrage DUPLEX.
- Les rails de guidage de ces dispositifs de serrage existants peuvent également être remplacés par les nouveaux guidages spéciaux.
- **En cas de demandes ou commandes pour tendeurs déjà existants, nous vous prions de bien vouloir spécifier l'année de construction et le type du dispositif.**



La machine correspond  
aux directives de l'UE pour  
machines (conformité CE)

Sous réserve de modifications techniques

Mai 05

Toutes les mesures en mm