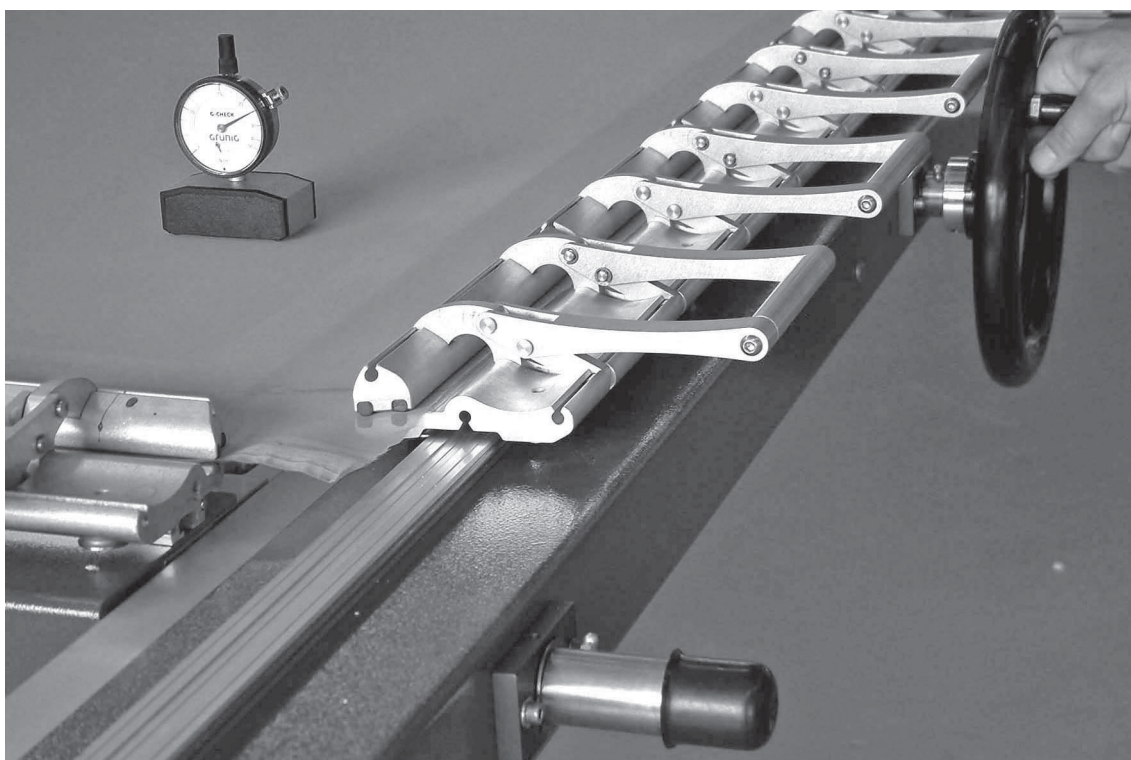


La G-STRETCH 210 le permite tensar mecánicamente todo tipo de malla, en el sentido del hilo, de manera flexible y con mucha precisión



G-STRETCH 210

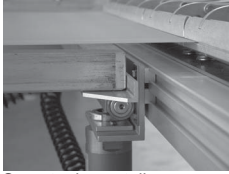
GRÜNIG

Grünig-Interscreen AG
Ringgenmatt 14
CH-3150 Schwarzenburg
Switzerland

Phone: +41 31 734 26 00
Fax: +41 31 734 26 01
Email: mail@grunig.ch
Web: www.grunig.ch

G-STRETCH 210

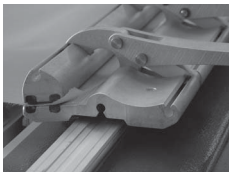
Tensor mecánico de pantallas



Soporte de pantallas



Rueda manual



Vías de guía de las pinzas



Pinzas tensoras DUPLEX

Características particulares

- La máquina puede ser explotada independientemente de la red, es decir sin alimentación eléctrica ni aire comprimido.
- Mientras la malla está apretada, la rama tensora está pretensada con la misma fuerza opuesta de carga previa.
- Tensado exacto, en ángulo recto de la trama y urdimbre. Errores de ángulo no son posibles (ningún efecto redondo).
- Ningún contacto entre la malla y la rama tensora durante la sujeción
- En los casos donde no se desea este pre-tensado de las ramas, esta función puede ser suprimida mediante 4 tornillos de fijación.
- En unos pocos segundos, el tensor puede ser reajustado y cambiado del más grande tamaño de pantalla hasta el más pequeño, de manera progresiva.
- Las pinzas tensoras DUPLEX están equipadas de rodamientos de bolas cóncavos moviéndose sobre árboles de guía de alta precisión de acero inoxidable.
- Durante el proceso de tensado, las pinzas tensoras están en posición de deslizarse lateralmente para compensar la dilatación de la malla.
- El ancho de la pinza tensora es de 250mm. Gracias a este ancho ideal, toda irregularidad de la malla puede ser automáticamente compensada por cada pinza individual. Esto garantiza que la malla está tensada de manera uniforme sobre la totalidad de su superficie.

Ejecución A1

- La presión de apriete entre la rama y la malla se efectúa de manera neumática, mediante una bomba de pedal.
- No se requiere ninguna acometida de aire comprimido.

Ejecución A2

- La máquina está conectada al aire comprimido.
- La presión de apriete entre la rama y la malla se efectúa de manera neumática, mediante un regulador de presión y una válvula manual.

Opción W

- Tabla de apoyo angular para el recubrimiento simultáneo de varios marcos.
- Ángulo de malla estándar: 0°, 7.5°, 15° y 22.5°.

Opción Z1

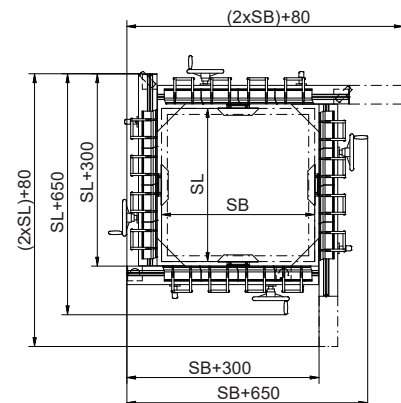
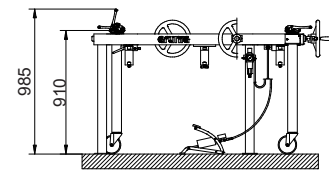
- Soporte de pantalla adicional.

Opción Z2

- Travesaño de soporte para el recubrimiento y pre-tensado simultáneo de dos pantallas.



Tamaño de máquina	SB Anchura de pantalla	mm	750 - 3000
	SL Longitud de pantalla	mm	750 - 3000
	Espesor del perfil	mm	20 - 70
	Recorrido pinza por ladomm	80	
Dimensiones	Longitud	mm	(2xSL) + 80
	Ancho	mm	(2xSB) + 80
	Altura	mm	910
Aire comprimido	Únicamente necesario para ejecución A2		
	Presión	Bar	7
	Consumo	l/min	5
Nivel de presión acústica permanente		dB (A)	<70



La máquina cumple con las directivas UE para máquinas (conformidad CE)

Modificaciones técnicas reservadas
Todas las medidas en mm
Noviembre 17