

Avec la machine G-WASH 104 pour le lavage automatique des écrans, vous bénéficiez des avantages de la technologie d'avant-garde Plug & Wash



G-WASH 104

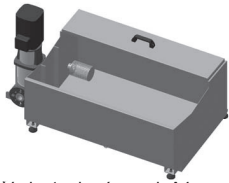
Grünig

Grünig-Interscreen AG
Ringgenmatt 14
CH-3150 Schwarzenburg
Switzerland

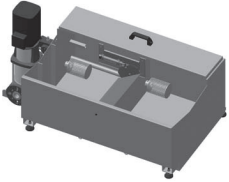
Phone +41 31 734 2600
Fax +41 31 734 2601
www.grunig.ch
mail@grunig.ch

G-WASH 104

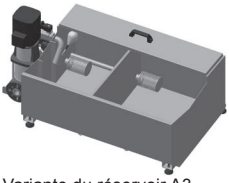
Machine de lavage automatique



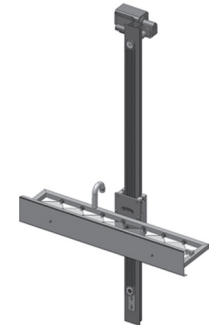
Variante du réservoir A1



Variante du réservoir A2



Variante du réservoir A3



Mécanisme d'entraînement et chariot de pulvérisation



Buse spéciale Grünig

Caractéristiques particulières:

- Méthode de construction "PLUG & WASH": Déballer, mettre en place, remplir, laver
- Nouveau concept de machine en 4 dimensions standard: - Hauteur standard: H1400 mm - Largeurs standard: 1000, 1250, 1500, 1800 mm
- Concept de machine modulaire en 3 variantes: - A1: Lavage avec solvants (syst. à 1 réservoir) - A2: Lavage avec solvants (syst. à 2 réservoirs) - A3: Développer avec de l'eau (syst. à 2 réserv.)
- Qualité de première classe à un prix compétitif, avec des coûts d'exploitation très bas
- Processus automatique avec temps de lavage programmable
- Construction solide en acier spécial V2A
- Sécurité de travail assurée par la chambre de lavage fermée
- Construction compacte, peu encombrante, grâce au chargement frontal et à la porte coulissante
- Approuvé pour des solvants avec un point d'inflammation de > 55°C. (Versions A1 et A2)
- Pompe très performante garantissant des résultats de lavage rapides et irréprochables
- Lavage ou développement automatique à l'aide de buses de pulvérisation agissant des deux côtés
- Buses Grünig spéciales en acier V2A avec couvercle de service facilitant le nettoyage des buses
- Supports d'écran simples et robustes
- N'exigeant qu'un minimum d'entretien, assurant un confort utilisateur maximal

Programme de lavage

- Courses de lavage programmables sur la face frontale
- Courses de rinçage programmables sur l'API (Versions A2 et A3)
- Temps d'aspiration programmables (Option V)

Variante A1: Système de lavage à base de solvants, à 1 réservoir

Variante A2: Système de lavage à base de solvants, à 2 réservoirs, avec commutation automatique entre le pré-lavage et le rinçage

Variante A3: Système de développement à base d'eau recyclée, rinçage avec de l'eau propre

Option RW1 / RW2

- Panier de lavage de raclettes, mi-hauteur ou hauteur entière

Format des cadres	SB Largeur d'écran	mm	1000, 1250, 1500, 1800
	SH Hauteur d'écran	mm	1400
	Epaisseur profil cadre	mm	20 - 40
Dimensions	Largeur	mm	SB + 530
	Hauteur	mm	2215
	Profondeur	mm	700
Alimentation électr.	Tension	V	3 x 400+N+PE 3 x 220 +PE
	Fréquence	Hz	50/60
Niveau de pression acoustique continu		dB (A)	< 75

Option V1

- Equipement pour brancher la machine au système de ventilation du commettant

Option V2

- A la fin du programme et après l'ouverture de la porte, le ventilateur pour l'air d'échappement aspire les vapeurs d'eau ou de solvant

Option V3

- Filtre aérosol pour purifier l'air d'échappement des gouttelettes d'eau et de solvant

Option W1

- Cuve de réception en acier spécial V2A (hauteur 110mm)

Option W2

- Cuve de réception en acier spécial V2A, selon la directive pour cuves de réception (hauteur 140mm)

Option WT

- Cuve d'égouttement devant la machine (hauteur 30mm)

Option Z1

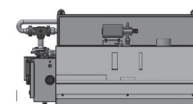
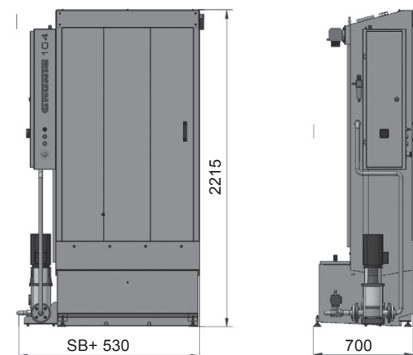
- Fixation supplémentaire de l'écran pour le lavage de deux écrans juxtaposés

Option Z2

- Support d'écran supplémentaire pour le lavage de deux écrans superposés

Option Z25 / Z40

- Traverse de retenue d'écran supplémentaire pour le lavage de plus de deux écrans juxtaposés (pour des profils de cadre jusqu'à 25mm respectivement 40mm)



La machine correspond aux directives de l'UE pour machines (conformité CE)

Sous réserve de modifications techniques
Toutes les mesures en mm
Février 2020